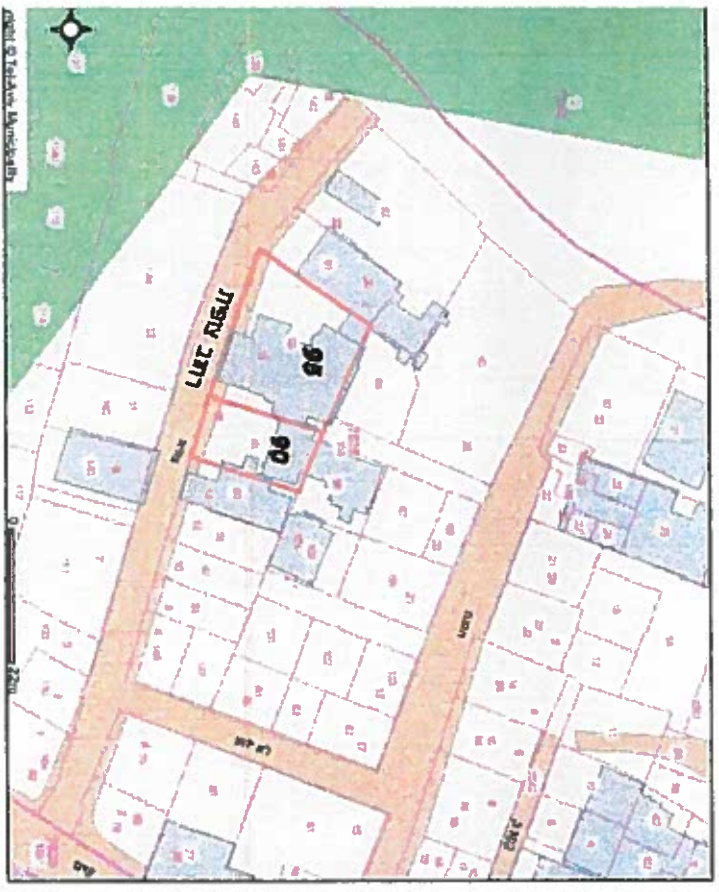


תל אביב יפו
 מועש שומרה : 7028
 חלקנות : 95 1 90 חלק
 שטח לפי נסח : 222.93 (90) מ"ר
 447 (95) מ"ר

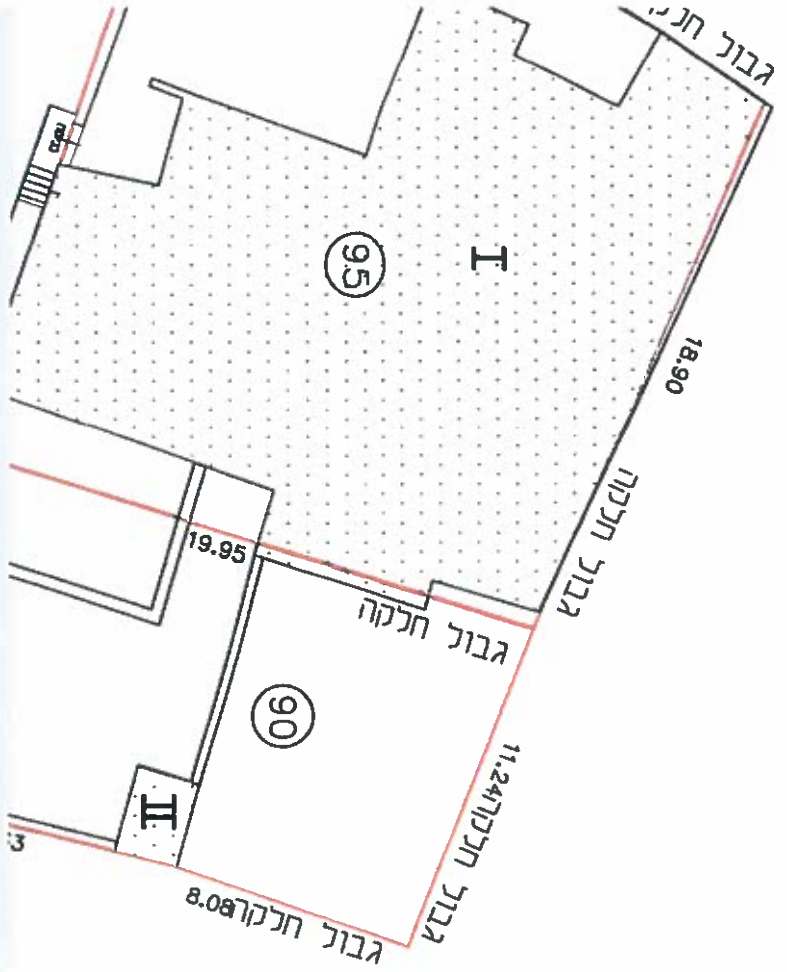
רחוב : רח' צופית 18 - 16

תאור הבית : - הבית מורכב מתבנה 2 מבנים, וסה"כ 3 יח"ד.



צבע	שטח		שטח רצפה במ"ר		מס"ח חלקה משנה	מס"ח הדירה בתשריט	תאור הדירה	קומה
	שטח במ"ר	סימון	תאור	הואצודה				
תכנית	86.60	א	חצר	84.70	95/1	1	דירה	מקנע I
	5.40	ג	מזון		90		2- חדרים-הול-מטבח-מקלחת ושירותים	II
	4.40	ד	מזון רעפים				חדר כביסה +	
ידוה	37.20	ב	חצר	101.00	95/2	2	דירה	מקנע I
	27.80	ה	מג רעפים		90		3- חדרים-הול-מטבח-מקלחת ושירותים	II
צרות	135.90	ג	חצר	49.00	95/3	3	דירה	מקנע I
	50.60	ו	מג אסבסט		90		2- חדרים-הול-מטבח-מקלחת ושירותים	II
	24.60	ז	פזרמלה		95/0	0	רכוש משותף	

תורשים סביבה תנ"ח 1:1250



תאריך: 18.01.14
 ע"י: 3
 מ"ר

תערוה : -
 1- תכנית מתבססת על מפת מוש 7028 ועל מצב קיים בשטח.
 2- גבולות החלקה והמידות הן מרפיות.

אני הח"מ דאחר מודת מצהיר בזה שתשריט זה נערך על ידי והוא משקף
 אמנה את הבית ודירותיו ברחוב צופית 18-16 בעיר יפו חלקה 95 מוש 7028
 פי שהוא בנוי וקיים היום. וכן כי הסימונים באבעים על התשריט נעשו על ידי.
 אני מאשר ששטחי הרצפה של הדירות אינם כוללים מרפסות לא מקורות וקירות חיצוניים
 אינם כוללים קירות בין דירה לדירה אולם כוללים מחיצות של הדירות ומרפסות מקורות.
 מ: כן אני מאשר שהבית אינו חורג מגבולות החלקה.

תאריך: 15.04.08



ת קומת קרקע קנ"מ 1:100

ו:ויסס ג-גזג לוגזג זג זטוג זגזטג

ו:ויסס ג-גזג זג זטוג זגזטג

