

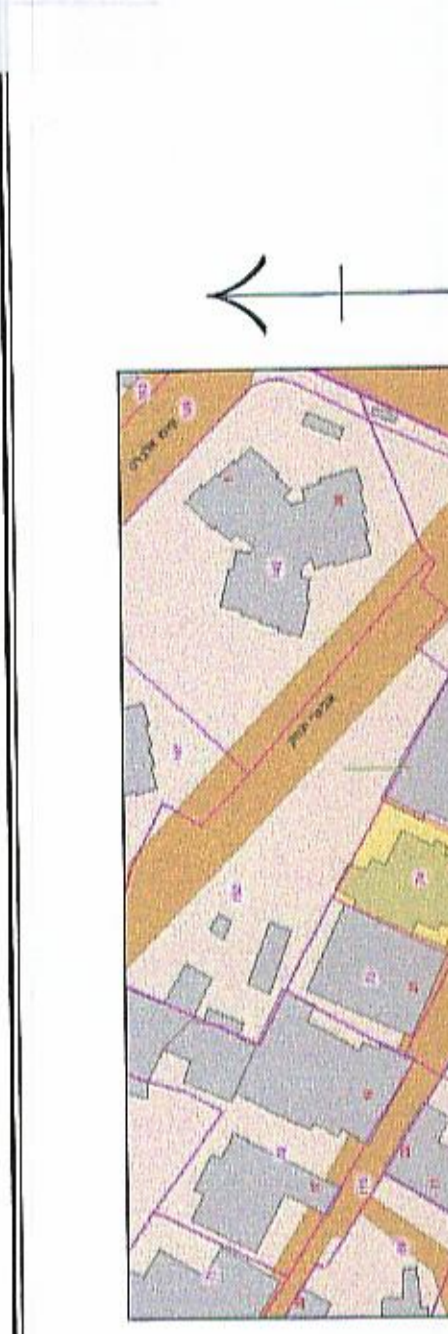
תאריך: 18.05.10 חתימת עורך התשריט: 
 מודד: מוסמך ר.מ. 836

אני הח"מ דאגתי ודאגתי מראש בזה שתשריט זה נערך על ידי והוא משקף
 נאמנה את הבית ודירותיו שבמחבר ציונה תגד מסג' בעיר תכ אביב יפו חקקה 74 גוש 7023
 כפי שהוא בני וקיים היום. וכו' כי הסימנים בצבעים על התשריט נעשו על ידי.
 אני מאשר ששטחי היצפה של הידירות אינם כוללים מרפסות לא מקורות וקירות היצוניים
 ואינם כוללים קירות בני דירה לדיה אלס כוללים מרפסות של הידירות ומרפסות מקורות.
 כמו כן אני מאשר שהבית אינו חוגג מאבולנת החקקה.

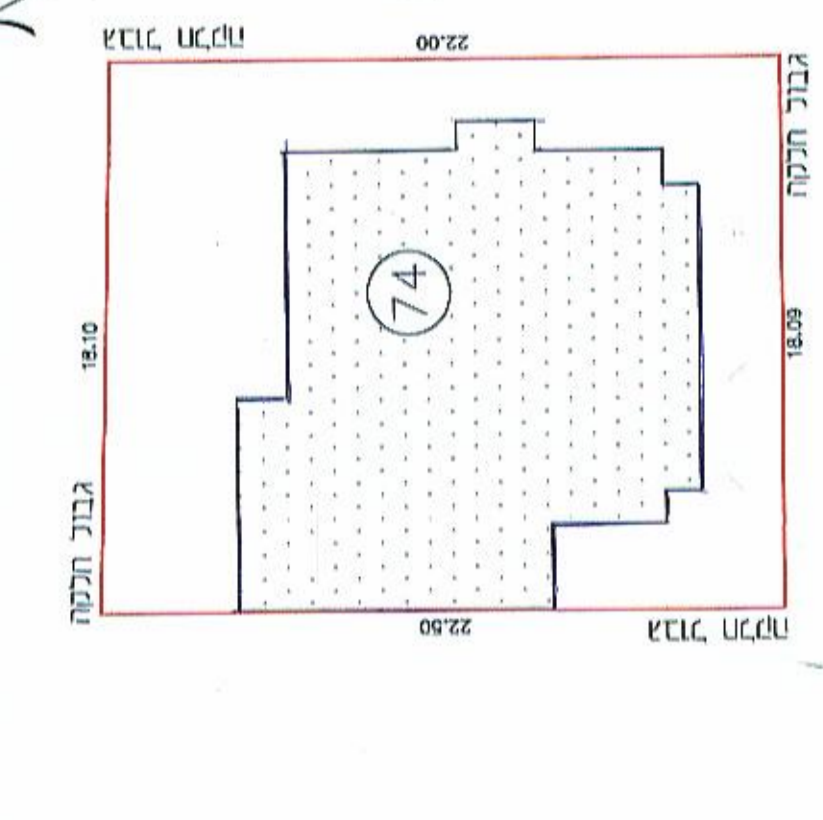
צמידות משותפות

| קומה | תאור הצמדה | הסמוך בתשריט | השטח | צבע | צמוד לתקנת משנה בתחום שווים ביניהם |
|------------|----------------|--------------|-------|-----------|------------------------------------|
| ראשונה | מבואה | T | 2.65 | ירוק צהוב | 74/3, 74/4 |
| קומה | תאור הצמדה | הסמוך בתשריט | השטח | צבע | צמוד לתקנת משנה בתחום שווים ביניהם |
| רובע משותף | | 74/0 | | | |
| שניה | דירה | 74/5 | 96.80 | | |
| ראשונה | דירה 2+ מחטנים | 74/4 | 40.51 | | |
| ראשונה | דירה + מחטן | 74/3 | 70.30 | | |
| קומה | דירה | 74/2 | 82.95 | | |
| קומה | דירה | 74/1 | 78.46 | | |
| קומה | תאור הצמדה | הסמוך בתשריט | השטח | צבע | צמוד לתקנת משנה בתחום שווים ביניהם |
| קומה | תאור הצמדה | הסמוך בתשריט | השטח | צבע | צמוד לתקנת משנה בתחום שווים ביניהם |
| קומה | תאור הצמדה | הסמוך בתשריט | השטח | צבע | צמוד לתקנת משנה בתחום שווים ביניהם |

תאור הבית: הבית מורכב ממבנה אחד, 3 קומות, ובסה"כ 5 יחידות.
 כתובת: רחוב ציונה תג"ר 21
 שטח החקקה: 402 מ"ר
 חקקה: 74
 גוש רשום: 7023
 תכ-אביב יפו

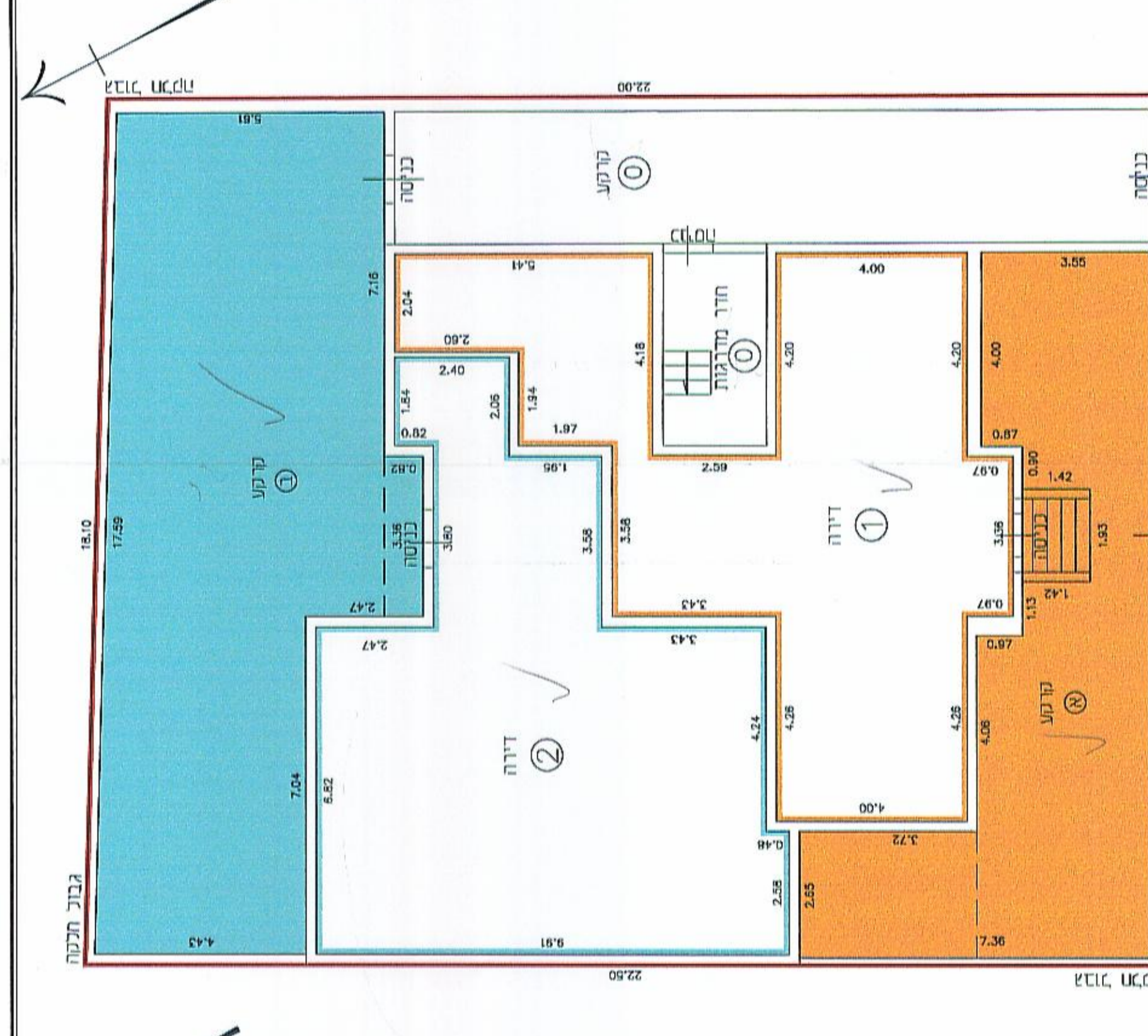


תרשים החלוקה קני"מ 1:250



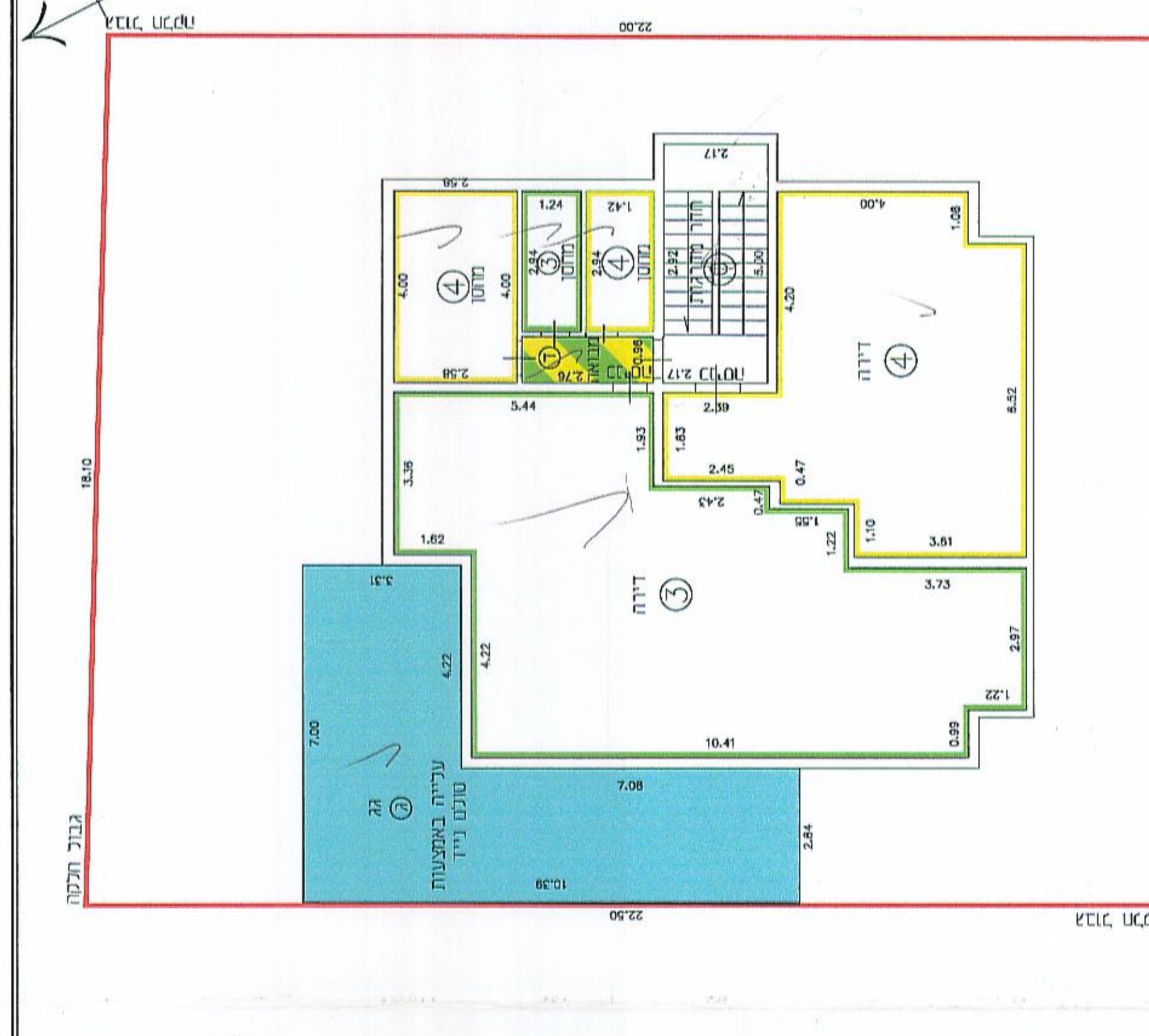
תכנית קומת קרקע קני"מ 1:100

רחוב ציונה תג"ר



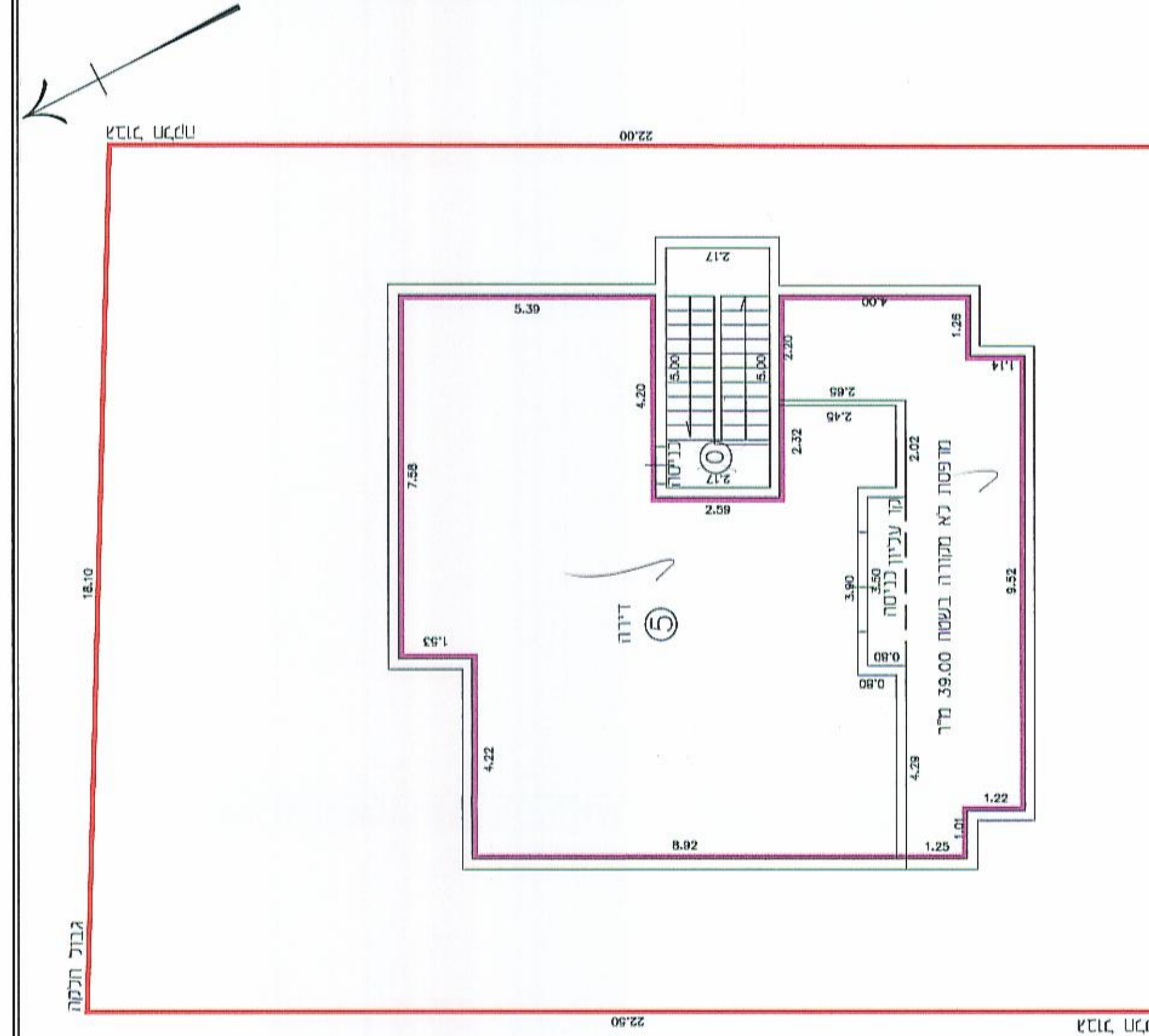
תכנית קומת ראשונה קני"מ 1:100

רחוב ציונה תג"ר



תכנית קומת שניה קני"מ 1:100

רחוב ציונה תג"ר





משרד המשפטים

מסמך זה הינו העתק שנסרק בשלמותו ביום ובשעה המצוינים,
בסריקה ממוחשבת מהימנה מהמסמך המצוי בתיק,
בהתאם לנוהל הבדיקות במשרד המשפטים.
על החתום

משרד המשפטים (חתימה מוסדית).