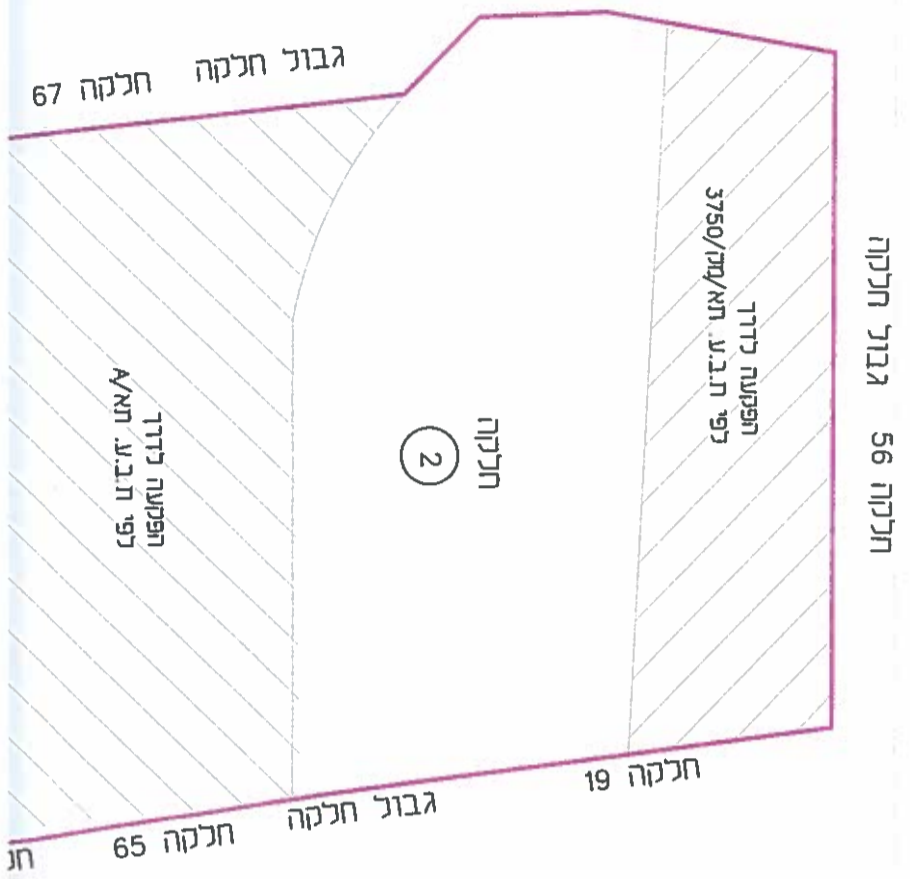


# טבלת שטחים

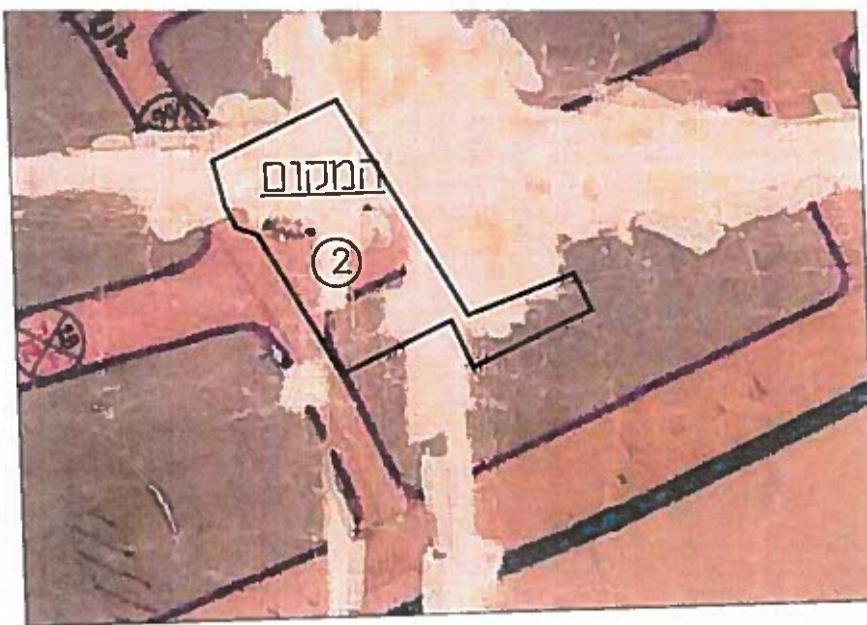
צבע	צמידויות		מס' כ שטח במ"ר	שטח מלר"ה במ"ר	שטח הדירה במ"ר	מס' חלקת המענה	תאור הדירה	קומה	מס' המבנה
	השטח מ"ר	המיקום בתש"ס							
אדום	2.20	א	199.90		199.90	2.3/1	אולם	קרקע	
כחול			22.90		22.90	2.3/2	אולם	קרקע	
ירוק			58.50	15.00	43.50	2.3/3	אולם + מלר"ה	קרקע	
						2.3/0	רכוש משותף		

11: ת"ר  
ב אשכולון 5

7/



ת"ר 1:1250 הסביבה ק.מ. 1:1250



ת.ב.ע. תא/א ק.מ. 1:1250



ת.ב.ע. תא/מק/ק 3750 ק.מ. 1:1250

תאריך: 20/05/22  
הוספת יחידה 3 + גלריה

תאריך: 12/10/2021

טלפקס. 5815713

א.שרמן  
הנדסאי בניו מדופלם  
מס' רישום: ה/559  
רח' ששת הימים 22 ירושלים

א.עודק ליוו  
29.6.23  
*[Signature]*

שרמן  
שרותי הנדסה ונדוידות  
טלפקס 02-5815713

earz/7041\_2  
מינכ

חלקה 56 גבול חלקה

הפקעה לדרך  
לפי ת.ג.ע. תא/מת/3750

חלקה  
2

חלקה 19

גבול חלקה

הפקעה לדרך



צבע
אדום
כחול
ירוק

כרם חלקה 67 חלקה 67

רחוב אשקלון

קרנע 0

הורים

כנא גג

מחסן 105

מסרב

אולם 1

נטוש

חלקה 65

חלקה 17

חורג מאגבול החלקה לא כלול בשטח 68.40 מ"ר מדוד גרפי

חורג מאגבול החלקה לא כלול בשטח 6.60 מ"ר מדוד גרפי

גבול חלקה 1 חלקה 1

1

חורג מאגבול החלקה לא כלול בשטח 38.70 מ"ר

גבול חלקה 1

3+2

32

חלקה

לב

1

2

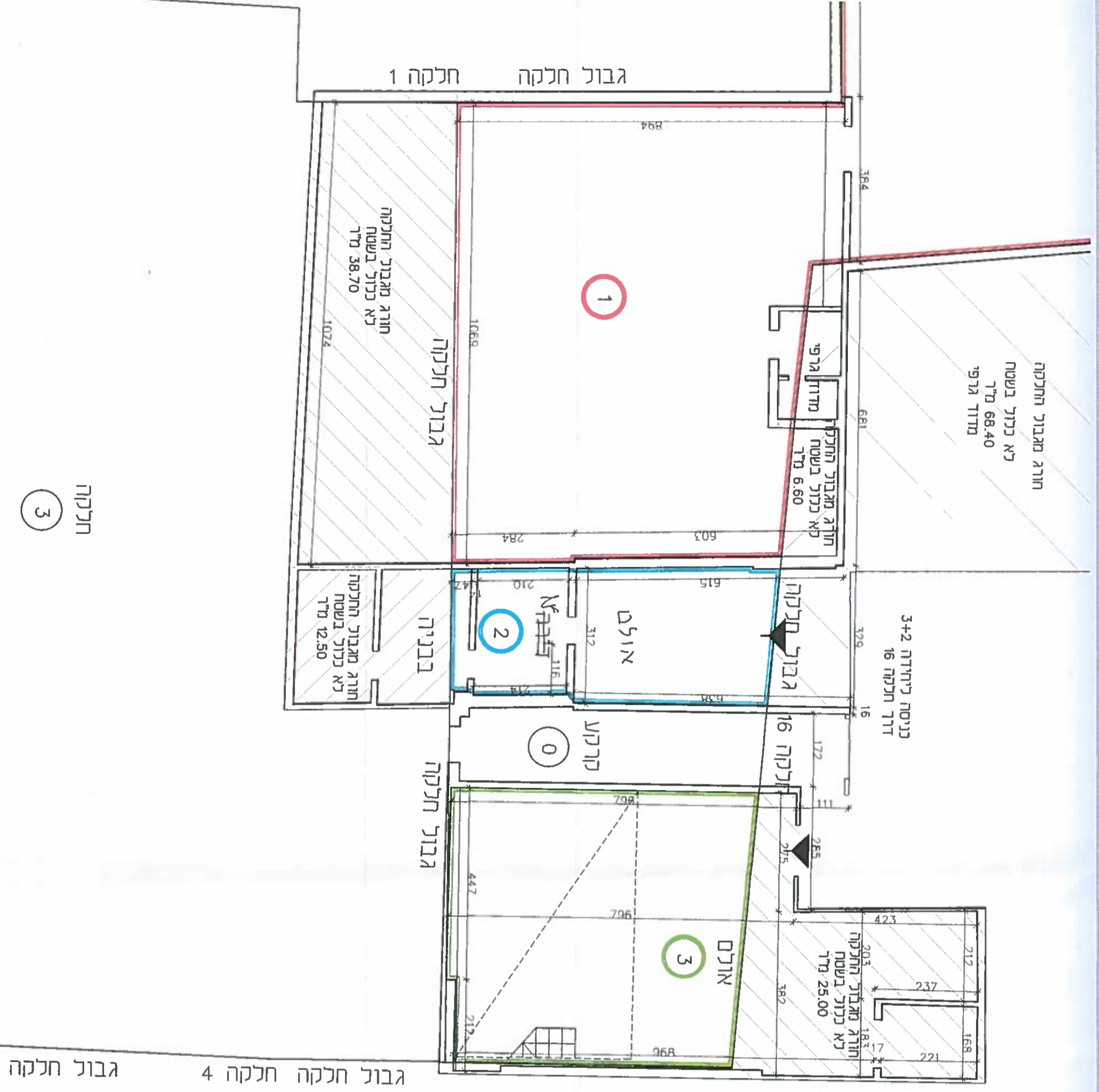
ה

חלקה בשטח 1 מ"ר

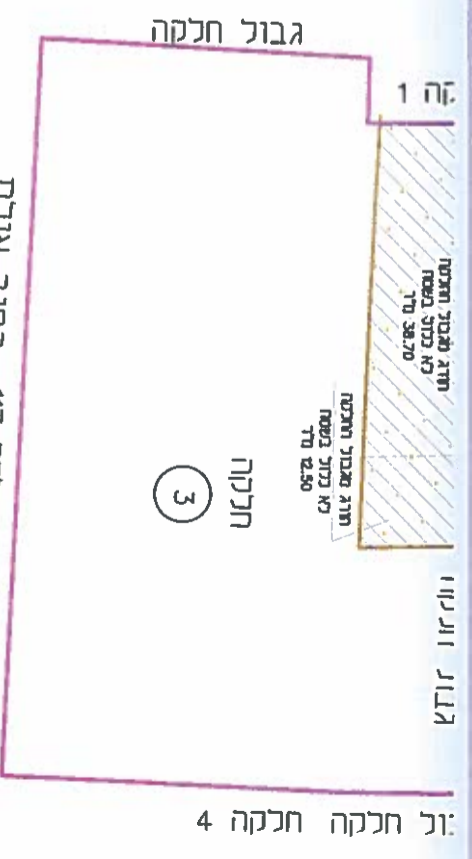
חורג מאגבול החלקה לא כלול בשטח 25.00 מ"ר

גבול חלקה 1

חלל



חלקה 3



תרגום החלקה ק.מ. 1:250

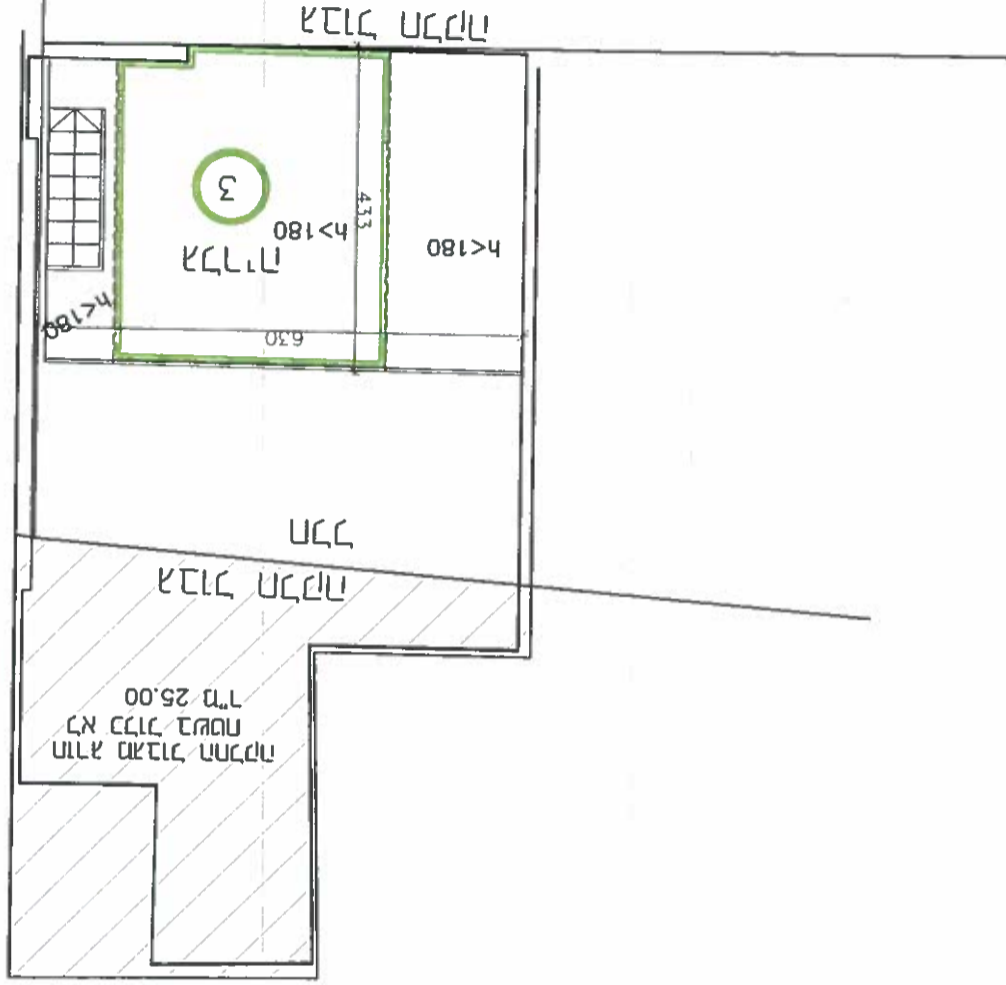
גבול חלקה 4 רחוב אילת

גבול חלקה 4 גבול חלקה 1

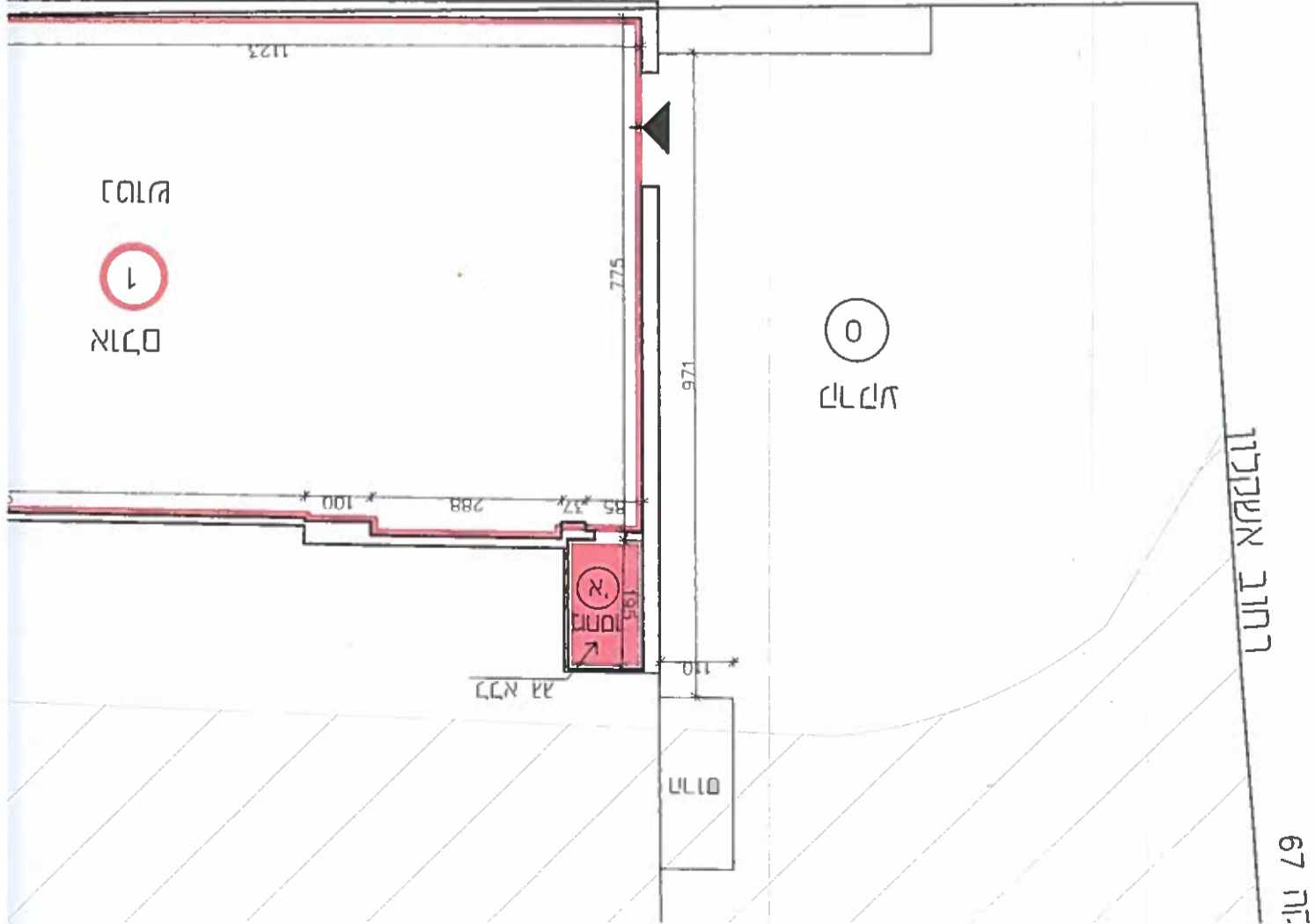
1:100 גבול חלקה

גבול חלקה

גבול חלקה



גבול חלקה 1



רחוב אשכנז

67 ת"ר